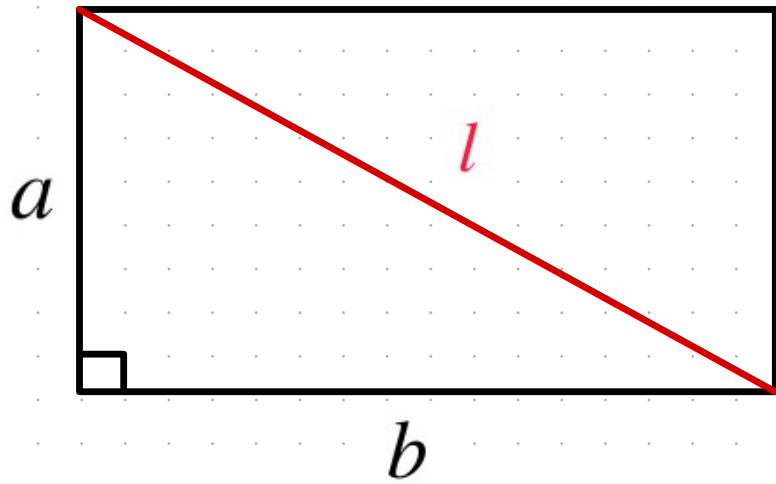
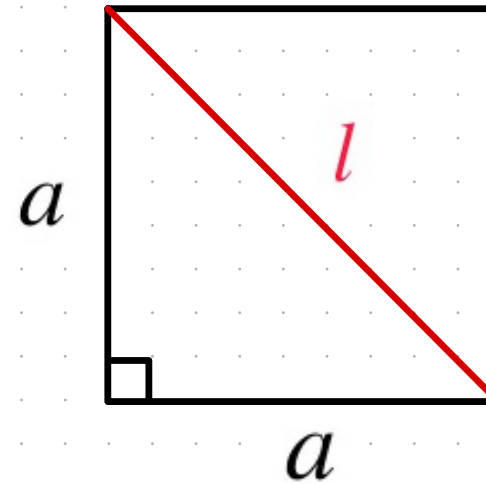


三平方の定理 (対角線、距離)



長方形の対角線

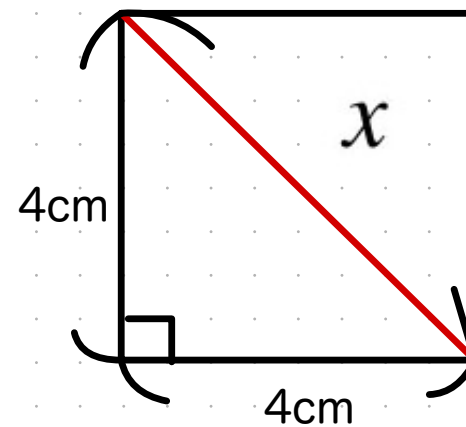
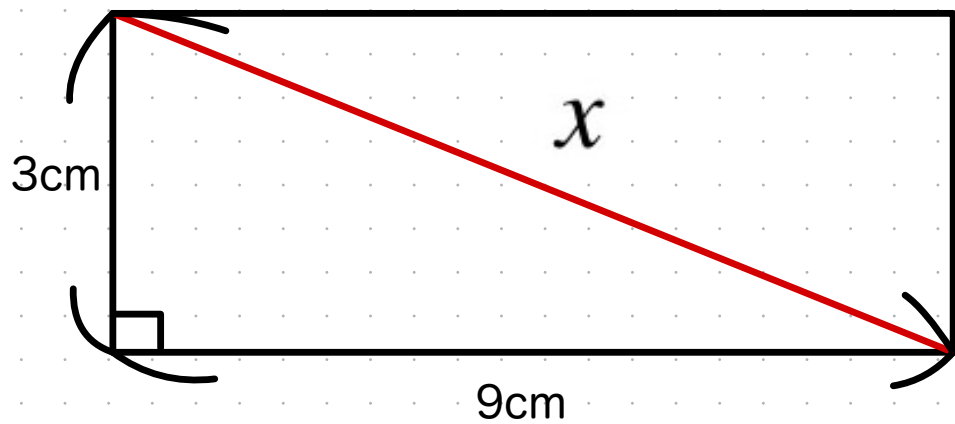
$$l = \sqrt{a^2 + b^2}$$



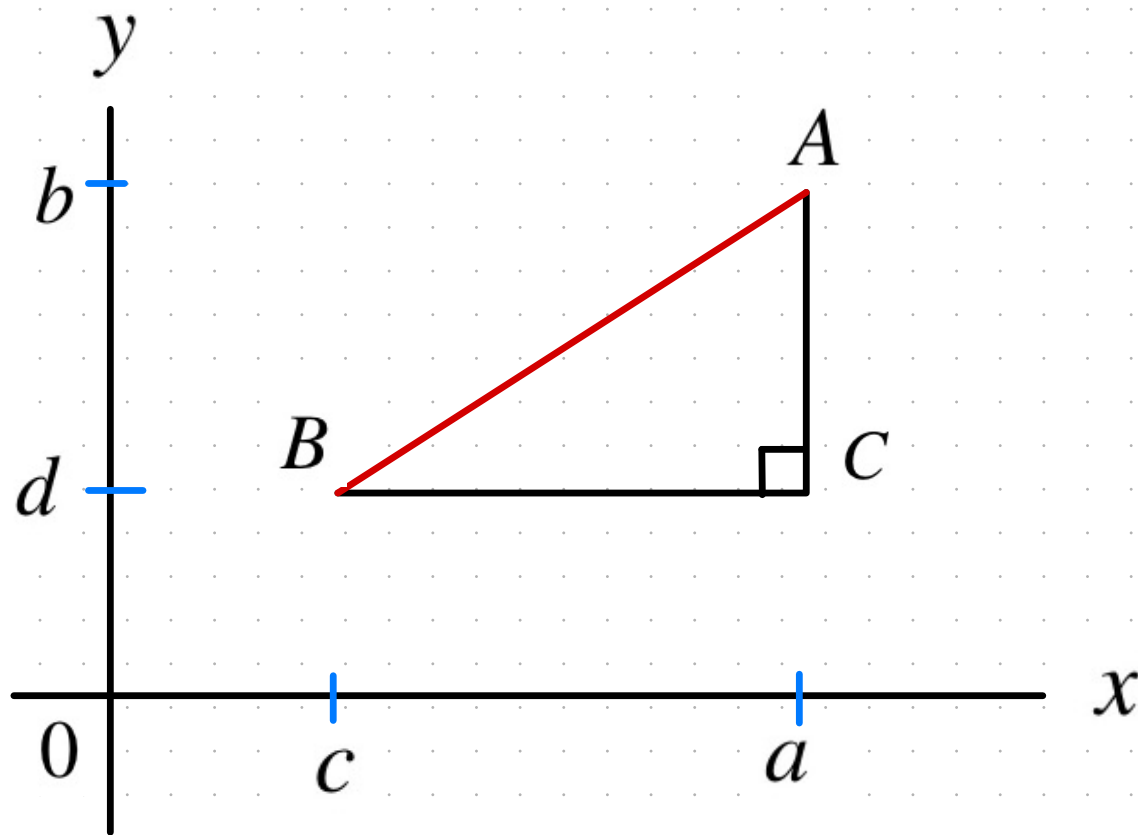
正方形の対角線

$$l = \sqrt{2}a$$

(問題) 次の図で、 x の長さを求めよう



2点 $A(a, b), B(c, d)$ 間の距離



$$AB = \sqrt{(a - c)^2 + (b - d)^2}$$

(問題) 次の図で、2点 A 、 B 間の距離を求めよう

